

ช่วงล่าง	รายละเอียด	รุ่น	ชุด / คัน	ประกอบด้วย	หมายเหตุ	ราคา / ชุด
----------	------------	------	-----------	------------	----------	------------

Skyline R32 (All Wheel Drive)

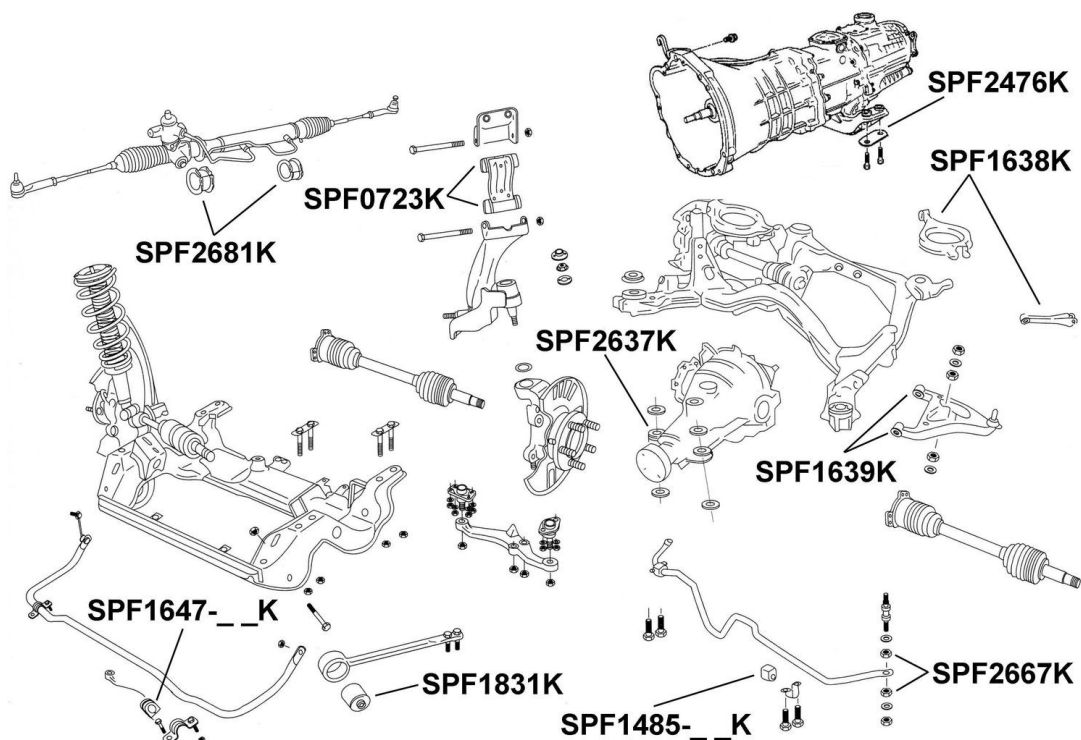
GT-R, GTS-4 (BNR32 & HNR32)

1989 – 1994



หน้า	บุชปีกนกบน	SPF0723K	1	8B, 8T, 8S		12,825.00
		SPF1659K	1	8B, 6T, 4S	ปรับมุมแคมเบอร์ +/- 1 องศา	11,250.00
หน้า	บุชหนวดกึ่งยึดกับแคสซี	SPF1831K	1	2B, 2T	ท่อยาว 83mm, ขารัดกว้าง 54mm	4,150.00
		SPF1831AK	1	2B, 2T	PS & DS Increase or Decrease caster	5,125.00
หน้า	บุชหูโซ็ค - บน	SPF3018K	1	4B	ใช้กับโซ็คเดิมเท่านั้น, 10.2mm ID Bush	2,275.00
หน้า	บุชแร็คพวงมาลัย	SPF2681K	1	2B	# 1	2,200.00
หน้า	บุชปลายกันโคลง	SPF2092BK	1	8B		625.00
หน้า	บุชกันโคลงกลางยึดกับแคสซี	SPF1647-__K	1	2B	วัดขนาดกันโคลง, บุชทรง 5B	975.00
หน้า	บุชหัวเกียร์	SPF2476K	1	6B	Cross member to chassis	1,875.00
หลัง	บุชปีกนกล่าง	SPF1639K	1	8B, 4T	Must remove original shell	3,500.00
หลัง	บุชอาร์มบน - แชนส์	SPF1638K	1	8B, 4T	ท่อร้อยบุชยาว 40mm	3,525.00
		SPF1869K	1	8B, 4T	0.5 to 1.0° of Camber Adjustment	5,900.00
หลัง	บุชอาร์มบน - แชนหยอดน้ำ	SPF1638K	1	8B, 4T	ท่อร้อยบุชยาว 40mm	3,525.00
		SPF1869K	1	8B, 4T	0.5 to 1.0° of Camber Adjustment	5,900.00
หลัง	Subframe Traction Bush	KIT201K	1	4B	Inclination angle for traction & drifting	2,525.00
หลัง	บุชหัวเฟืองท้าย - หน้า	SPF2637K	1	4B, 2T, 2W	แบบแทนที่เดิม	2,900.00
หลัง	บุชหัวเฟืองท้าย - หลัง	SPF3775K	1	2B, 2T, 2S	แบบแทนที่เดิมพร้อมปลอกเหล็ก	4,425.00
หลัง	บุชหูโซ็ค - บน	SPF3018K	1	4B	ใช้กับโซ็คเดิมเท่านั้น, 10.2mm ID Bush	2,275.00
หลัง	บุชปลายกันโคลง	SPF2667K	1	8B		950.00
หลัง	บุชกันโคลงกลางยึดกับแคสซี	SPF1485-__K	1	2B	วัดขนาดกันโคลง, บุชทรง 4A	1,125.00

1 BNR32, HNR32, Pinion side OE 54444-0P000 & Tube side OE 54445-05U00, Pinion end on steering rack housing 45.8mm OD



2,275.00
950.00
1,125.00